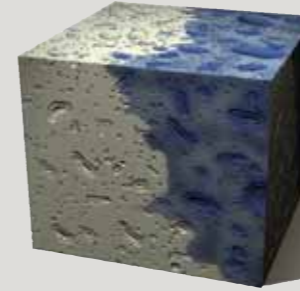


SU İZOLASYONUNDA YAPICI ÇÖZÜM!

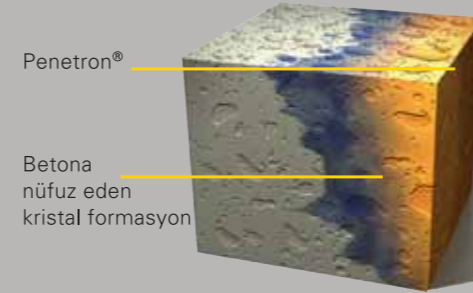


Tüm beton yüzeylerde hem negatif hem de pozitif yönden su izolasyon çözümü. Özellikle su alan bodrum katlarda hızlı ve pratik uygulama.

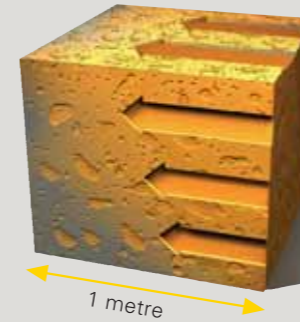
PENETRON® betonda nasıl su izolasyonu sağlar?



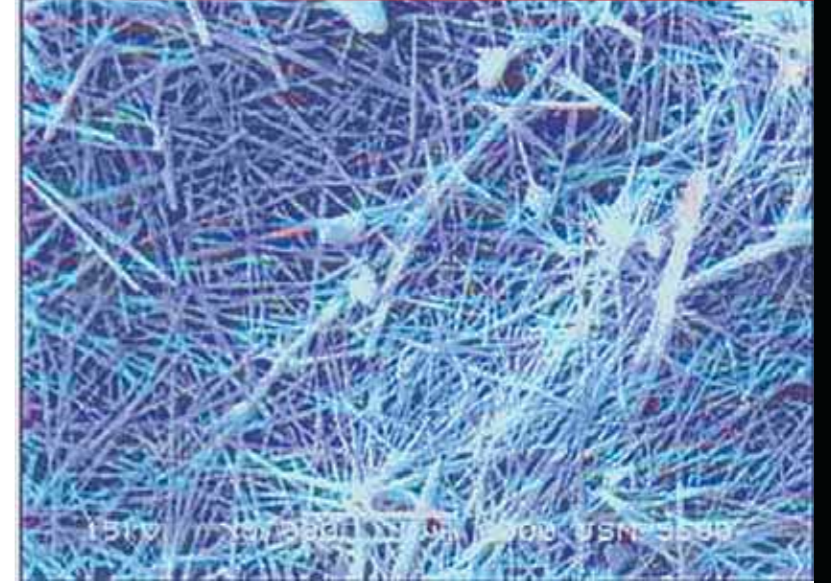
Nemli beton yapı.



Penetron® negatif veya pozitif yönden uygulanabilir.



Penetron® betona 1 metre derinliğe kadar nüfuz eder ve betonun ayrılmaz bir parçası haline gelir.



Penetron® uygulamasının 28. gününde betonun mikroskop altındaki görüntüsü.

Teknik Özellikleri (23 °C ve % 50 Bağıl Nem'de)

Genel Bilgiler

Görünüm	Gri renkli toz
Raf ömrü	Açılmamış ambalajında kuru ortamda 12 ay

Uygulama Bilgileri

Uygulama Sıcaklığı	(+5 °C) - (+35 °C)
Karışım Oranı	7 - 7,5 lt su / 25 kg toz (Fırça uygulaması) 12 - 12,5 lt su / 25 kg toz (Sprey uygulaması)
Kap Ömrü	20 dakika
Tüketim	2 kat için 1 - 1,5 kg/m ²
Kullanıma Alma Süresi	5 gün

Performans Bilgileri

Su Geçirimsizlik	5 bar (Negatif ve pozitif yönden)
------------------	-----------------------------------



Monterey Bay Akvaryumu / Monterey, CA, USA.

Ürün Tanımı:

Negatif ve pozitif yönden kullanılabilen, tek bileşenli, kristalize, kapiler etkili çimento esaslı su izolasyon harcı.

Ürün Özellikleri:

- > Betona derinlemesine nüfuz eder. Betondaki kapiler boşlukları ve 0,4 mm'ye kadar rötre çatlaklarını oluşturduğu kristallerle doldurarak su izolasyonu sağlar.
- > Fırça veya sprey ile hem pozitif hem de negatif taraftan uygulanabilir. Negatif ve pozitif su basıncına karşı dayanımı mükemmeldir.
- > Kolay uygulanmasıyla hızlı ve ekonomiktir.
- > Dolgu yapılmadan önce tuğla, ısı izolasyon levhası gibi malzemelerle korunmasına gerek yoktur.
- > Nemli veya tam olarak prizini almamış beton yüzeylere uygulanabilir.
- > Betonarme yapının donatısını korur.
- > Nefes alır.

Kullanım Alanları:

Aşağıda belirtilen mekanlarda eski ve yeni tüm yapısal olarak sağlam beton yüzeylerin negatif ve pozitif yönden su izolasyonunda.

- > Bodrumlar.
- > Temeller ve perde duvarlar.
- > Yüzme havuzları ve su depoları.
- > Kanalizasyon ve atık su arıtma tesisleri.
- > Tüneller ve köprüler.
- > Asansör kuyuları.
- > Banyo, duş, tuvalet gibi ıslak hacimler.

PENETRON
INTERNAL CAPILLARY CONCRETE WATERPROOFING SYSTEM



Uygulama Talimatı:

Yüzey Hazırlığı:

- > Uygulama yapılacak beton yüzeyler sağlam, temiz ve gözenekleri açık olmalıdır. Yüzeydeki gevşek parçaları, toz, kir, yağ, toprak vb. yapışmayı ve ürünün betona nüfuz etmesini engelleyecek kalıntıları su jeti, kumlama veya tel fırça yardımıyla iyice temizleyiniz.
- > Beton yüzeydeki çatlak, kılcal çatlak ve segregasyon gibi hatalı alanları etrafını kırmak suretiyle açarak temizleyiniz.
- > Açılan ve temizlenen alanlara aşağıda tarif edildiği şekilde Kalekim Penetron uygulayıp, daha sonra TamirArt ile düzeltiniz.
- > Uygulamadan önce yüzeyi iyice suya doyurunuz. Uygulama sırasında yüzeyin ıslak değil, nemli kalmasına dikkat ediniz.

Uygulama:

- > Uygulama +5 °C / +35 °C arasında yapılmalıdır. 25 kg toz harcı fırça ile uygulamada 7 - 7,5 lt, sprey ile uygulamada 12 - 12,5 lt suyun üzerine boşaltarak toprak kalmayınca kadar karıştırınız.
- > Uygulama sırasında harcı sık sık karıştırılarak kıvamını koruyunuz.
- > Harcın kıvamının artması halinde kesinlikle su eklemeyiniz, çalışılabilirliği tekrar sağlamak için harcı karıştırınız.
- > En çok 20 dakika içerisinde tüketilebilecek miktarda harç hazırlayınız. Kullanım süresi geçmiş harcı atınız.
- > Hazırlanan harcı fırça veya sprey ile 2 kat halinde yüzeye uygulayınız. İkinci katı, birinci kata dik yönde ve birinci kat henüz suyunu kaybetmeden, yeterli sertliğe ulaştığında uygulayınız.
- > Uygulama sonrasında yüzeyi 5 gün süreyle nemli tutunuz ve kurumasını önleyiniz. Bu süre boyunca yüzeyi direkt güneş ışığı, rüzgar, don gibi dış etkenlerden koruyunuz. Uygulama yapılan yüzey rüzgar ve direkt güneş ışığından polietilen bir örtü yardımıyla korunabilir.

Depolama:

- > Kuru ve serin yerde en fazla 10 kat istifle depolayınız.
- > Raf ömrü, açılmamış ambalajında 12 ay.

Güvenlik Uyarıları:

- > Çimento esaslı olduğundan tozunu solumayınız, cilde ve göze temas ettirmeyiniz. Daha ayrıntılı bilgi için Güvenlik Bilgi Formuna başvurunuz.

Tüketim Miktarı:

Yüzey emiciliği ve uygulama metoduna bağlı olarak 2 kat için 1 - 1,5 kg/m².

Ambalaj:

25 kg kraft torba.

KALEKİM®
"Daima en iyisi"